

ДЕМОНСТРАЦИОННЫЙ ВАРИАНТ
Промежуточная аттестация по математике 5 класс.

Базовый уровень

Пояснительная записка

Промежуточная аттестация (контрольная работа) состоит из заданий разного уровня сложности.

Контрольная работа охватывает содержание курса математики по разделам «Числа и вычисления», «Текстовые задачи», «Таблицы и диаграммы». 5 класса. Задания КИМ охватывает широкий спектр предметных умений, способов познавательной деятельности. Диагностическая работа состоит из заданий базового уровня сложности. К заданиям базового уровня сложности относятся те задания, где учащимся 5 класса предлагается выполнить действия с числами, применить знаний при решении задач.

Для заданий используются цифры 1, 2, 3, 4 и т.д.

Система оценивания.

Каждое правильно выполненное задания с 1–4 оценивается 1 баллом. Задание считается выполненным верно, если испытуемый написал правильный ответ. Задание считается невыполненным в следующих случаях: а) указан неправильный ответ; б) поле для ответа - пустое.

Выполнение каждого из заданий 5-7 оценивается от 0 до 2 баллов.

Максимальный первичный балл — 10

Таблица перевода баллов в отметки по пятибалльной шкале

Отметка по пятибалльной шкале	«2»	«3»	«4»	«5»
	0-3	4-6	7-8	9-10

На выполнение контрольной работы отводится 40 минут. С учетом конкретных условий учитель может вносить в текстовые работы свои коррективы.

Спецификация

**Контрольных измерительных материалов для проведения
Промежуточной аттестации по математике в 5 классе.**

1. Назначение контрольной работы — оценить качество подготовки обучающихся 5 классов с базовым изучением математики в соответствии с требованиями ФГОС. КИМ позволяют осуществить диагностику достижения предметных и метапредметных результатов обучения, в том числе овладения межпредметными понятиями и способности использования универсальных учебных действий (УУД) в учебной, познавательной и социальной практике. Результаты контрольной работы в совокупности с имеющейся в общеобразовательной организации информацией, отражающей индивидуальные образовательные траектории обучающихся, могут быть использованы для оценки личностных результатов обучения.

2. Документы, определяющие содержание контрольной работы – КИМ.

Содержание контрольной работы соответствует Федеральному государственному образовательному стандарту среднего общего образования (приказ Минобрнауки РФ 12.08.2022 № 732).

3. Подходы к отбору содержания, разработке структуры КИМ

Объектами проверки выступают элементы содержания, а также умения, способы познавательной деятельности, определенные требованиями Федерального компонента государственного образовательного стандарта.

Для достижения поставленной цели разработан и используется комплекс заданий, различающихся по характеру, направленности, уровню сложности. Предлагаемый комплекс заданий нацелен на дифференцированное выявление уровней подготовки учащихся по предмету в рамках стандартизированной проверки.

Проверочные работы основаны на системно деятельностном, компетентностном и уровневом подходах. В рамках контрольной работы наряду с предметными результатами обучения оцениваются также метапредметные результаты, в том числе уровень сформированности универсальных учебных познавательных, коммуникативных и регулятивных действий (УУД) и овладения межпредметными понятиями. Тексты заданий в вариантах в целом соответствуют формулировкам, принятым в учебниках, включенных в Федеральный перечень учебников, допущенных к использованию при реализации имеющих государственную аккредитацию образовательных программ основного общего образования.

4. Характеристика структуры КИМ

Диагностическая работа включает задания, которые различаются по содержанию и сложности. Определяющим признаком для каждого задания является форма предъявления результата выполнения заданий и способ обработки результатов:

Работа содержит 7 заданий. В заданиях 1-4,7 1 необходимо записать только ответ. В задании 5,6 нужно записать решение и ответ.

Таблица 1. Распределение заданий по частям контрольной работы

Части работы	Количество заданий	Максимальный первичный балл	Тип заданий
Часть 1	1,2,3,4,7	6	Краткий ответ
Часть 2	5,6,2	4	С развернутым ответом
Итого	7	10	

5. Распределение заданий диагностической работы по содержанию, проверяемым умениям и видам деятельности

В диагностической работе представлены следующие разделы курса, предусмотренные документом, определяющим содержание КИМ (см. п. 2 Спецификации): обыкновенные и десятичные дроби, решать задачи разных типов, работа с таблицами и диаграммами.

Проверяемые результаты обучения:

В задании 1: Оперировать понятием «обыкновенная дробь».

В задании 2: Оперировать понятием «десятичная дробь».

В задании 3: Решать задачи на нахождение части числа и числа по его части.

В задании 4: Использовать свойства чисел и правила действий с числами при выполнении вычислений.

В задании 5: Решать задачи разных типов (на работу, на движение), связывающих три величины, выделять эти величины и отношения между ними.

В задании 6. Использовать свойства чисел и правила действий с числами при выполнении вычислений

В задании 7. Читать информацию, представленную в виде таблицы, диаграммы.

Таблица 2. Распределение заданий по проверяемым умениям и видам деятельности

№ задания	Виды умений и познавательной деятельности	Уровень сложности и (б-базовый, п-повышенный)	Максимальный первичный балл	Примерное время выполнения задания обучающимся (в минутах)
1		Б	1	3

	Развитие представлений о числе и числовых системах от натуральных до действительных чисел. Оперировать понятием «обыкновенная дробь»			
2	Развитие представлений о числе и числовых системах от натуральных до действительных чисел. Оперировать понятием «десятичная дробь»	Б	1	3
3	Развитие представлений о числе и числовых системах от натуральных до действительных чисел. Решать задачи на нахождение части числа и числа по его части.	Б	1	5
4	Овладение приемами выполнения тождественных преобразований выражений. Использовать свойства чисел и правила действий с числами при выполнении вычислений	Б	1	6
5	Умение применять изученные понятия, результаты, методы для решения задач практического характера и задач из смежных дисциплин.	Б	2	7
6	Овладение навыками письменных вычислений	Б	2	8
7	8.1. Умение извлекать информацию, представленную в таблицах, на диаграммах 8.2. Умение извлекать информацию, представленную в таблицах, на диаграммах	Б	2	8
	Итого		10	40

7. Распределение заданий КИМ по уровням сложности

Работа содержит задания: семь заданий базового уровня сложности (1–5)

Таблица 3. Распределение заданий экзаменационной работы по уровням сложности

Уровень сложности заданий	Количество заданий	Максимальный первичный балл	Процент максимального первичного балла за всю работу, равного 10
Базовый	7	10	100%
Итого	7	10	100%

8. Продолжительность итоговой диагностической работы

На выполнение работы отводится 40 минут.

Примерное время, отводимое на выполнение отдельных заданий, составляет:

1) для каждого задания с 1-7 – 1–8 минуты;

9. Система оценивания отдельных заданий и работы в целом.

Каждое правильно выполненное задания с 1–4,7 оценивается 1 баллом. Задание считается выполненным верно, если испытуемый написал правильный ответ. Задание считается невыполненным в следующих случаях: указан неправильный ответ; б) поле для ответа - пустое.

Выполнение каждого из заданий 5,6 оценивается от 0 до 2 баллов.

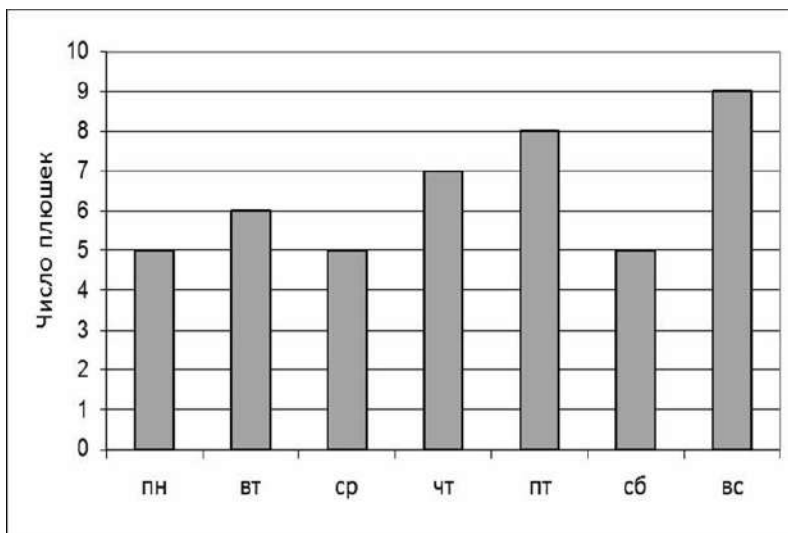
Максимальный первичный балл — 10

Таблица 4. Таблица перевода баллов в отметки по пятибалльной шкале

Отметка по пятибалльной шкале	«2»	«3»	«4»	«5»
	0-3	4-6	7-8	9-10

Промежуточная аттестация по алгебре
КИМ 5 класс
Демонстрационный вариант

1. Представьте число **7** в виде дроби с числителем **49**.
2. Запишите какое-нибудь число, расположенное между числами **18,31** и **18,32**.
3. В конкурсе, состоящем из нескольких этапов, участвовало **63** певца. Девятая часть участников вышла в финал. Сколько певцов не вышло в финал конкурса.
4. Каким числом нужно заменить букву **A**, чтобы получилось верное равенство?
 $112 + A = 681 - 355$
5. Вал швейной машины за минуту делает **1380** оборотов. Сколько оборотов сделал вал за **15** секунд. Запишите решение и ответ.
6. Найдите значение выражения $7140 + 110 \cdot 260 \cdot (224 - 197) : 60$.
Запишите решение и ответ.
7. На диаграмме показано, сколько плюшек съел Карлсон в каждый день недели. Пользуясь этими данными, ответьте на вопросы.



- 1) Сколько плюшек съел Карлсон в пятницу?
- 2) Сколько всего плюшек съел Карлсон за четыре первых дня недели?

**Промежуточная аттестация (итоговый контроль) по
математике 5 класс**

Ключи и критерии оценивания

Номер задания	Правильный ответ
3	56
4	214

Решения и указания к оцениванию

Ответ:

$\frac{49}{7}$

1. $\frac{49}{7}$
2. Ответ: например 18,311.

Должно быть зачтено любое число, удовлетворяющее условию.

5.

Решение и указания к оцениванию	Баллы
Решение. За одну секунду вал делает $1380:60=23$ оборота. За 15 секунд он сделал $23*15=345$ оборотов. Допускается другая последовательность действий, обоснованно приводящая к верному ответу. Ответ: 345	
Проведены все необходимые вычисления и / или рассуждения, приводящие к ответу; получен верный ответ	2
Проведены все необходимые вычисления и / или рассуждения, приводящие к ответу, но допущена одна арифметическая ошибка, в результате чего получен неверный ответ	1
Не проведены необходимые вычисления и / или рассуждения, ИЛИ проведены неверные рассуждения, ИЛИ в рассуждениях и вычислениях допущено более одной арифметической ошибки	0
<i>Максимальный балл</i>	2

Решение и указания к оцениванию	Баллы
Решение. 1) $224 - 197 = 27$; 2) $110\ 260 * 27 = 2977\ 020$; 3) $3) 2977\ 020:60 = 49617$; 4) $7140 + 49617 = 56757$. Допускается другой верный порядок действий. Ответ: 56 757.	
Приведены все необходимые вычисления, получен верный ответ	2
Приведены все необходимые вычисления, приводящие к ответу, но допущена одна арифметическая ошибка, не нарушающая общей логики вычислений, в результате чего получен неверный ответ	1
Не приведены необходимые вычисления. ИЛИ Приведены неверные вычисления. ИЛИ В вычислениях допущено более одной арифметической ошибки	0
<i>Максимальный балл</i>	2

7. Ответ:

- 1) 8
2) 23

